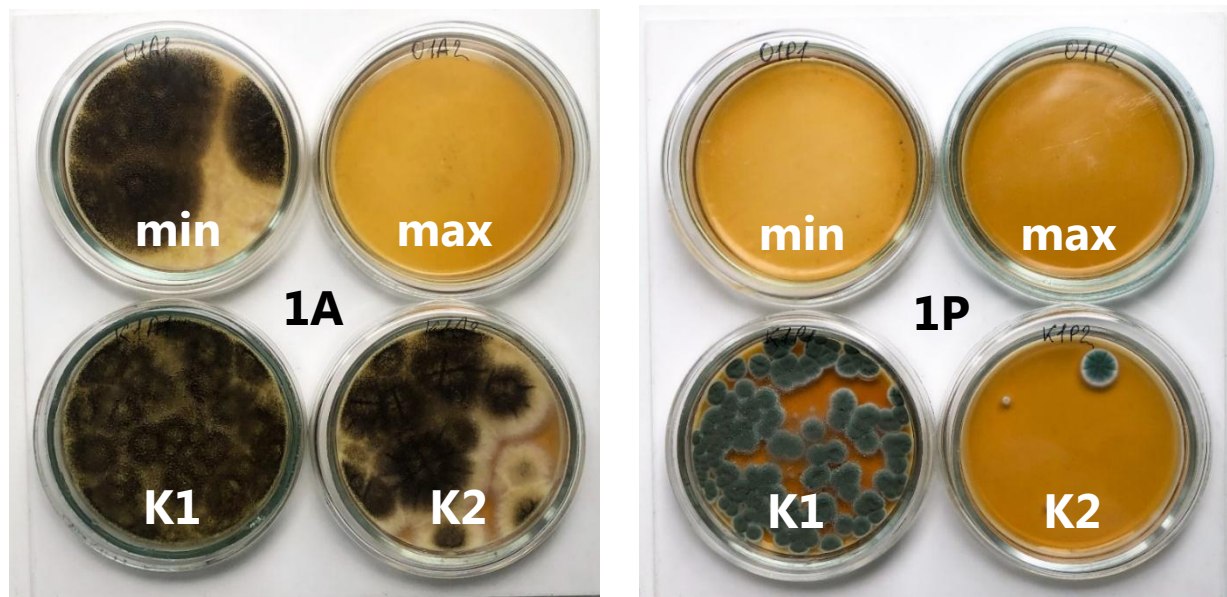


## Определение эффективности обеззараживания (фунгицидной активности) станции «ПЕРЕКСА»



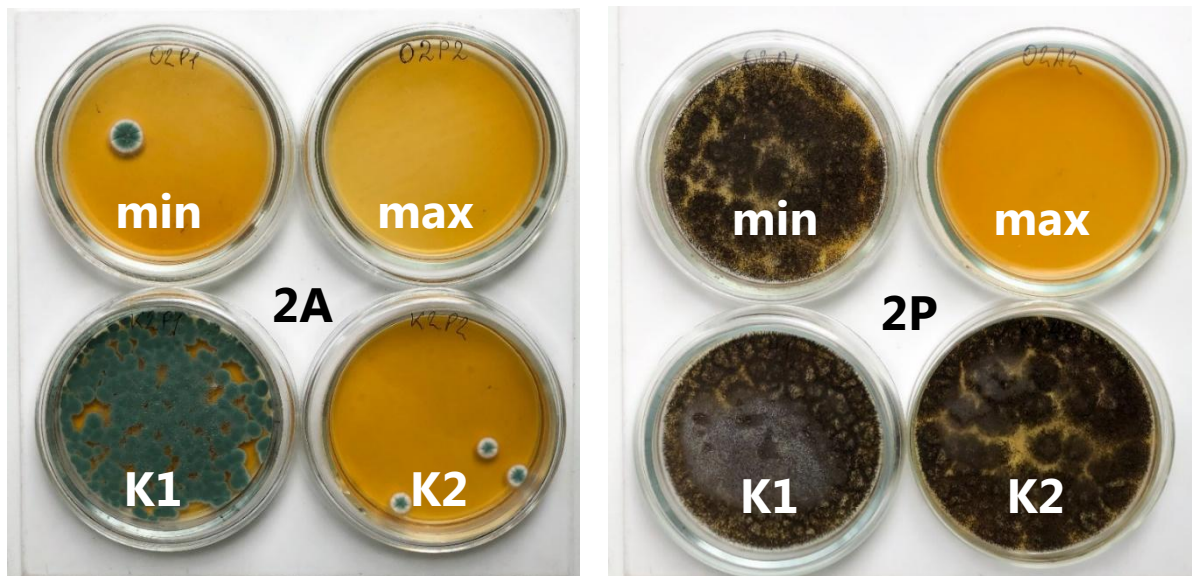
Испытания проведены федеральным государственным бюджетным образовательным учреждением высшего образования "Северо-Западный государственный медицинский университет имени И.И. Мечникова" Министерства здравоохранения Российской Федерации  
НАУЧНО-ИССЛЕДОВАТЕЛЬСКИМ ИНСТИТУТОМ МЕДИЦИНСКОЙ МИКОЛОГИИ  
им. П.Н. КАШКИНА

## 1. Линолеум



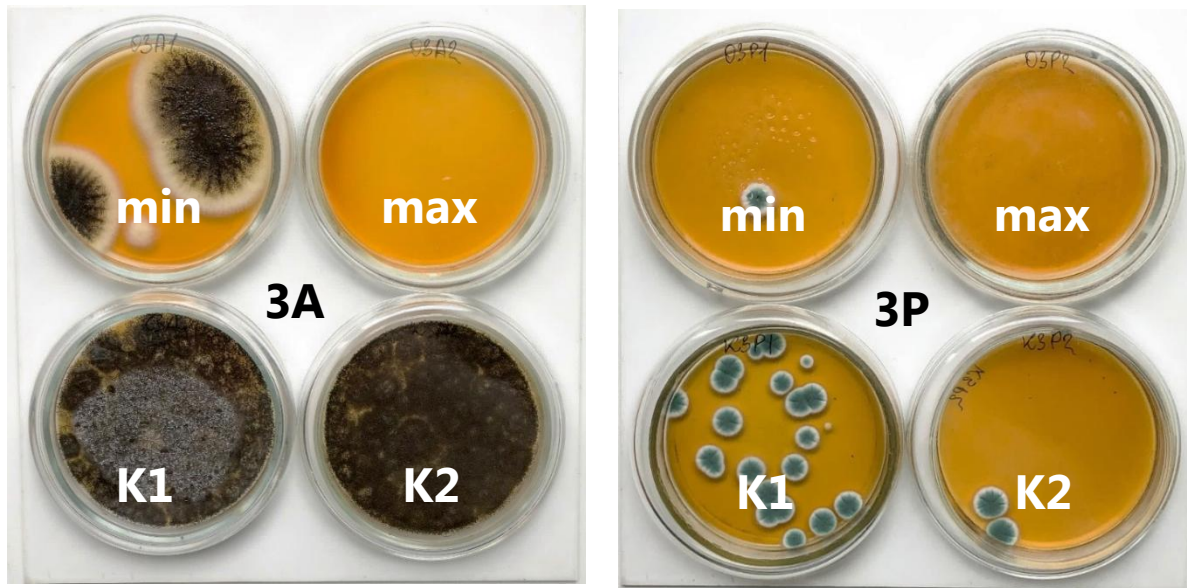
Результаты посевов смывов с поверхности линолеума, загрязненной штаммами *A. niger* (1A) и *P. chrysogenum* (1P): контрольные смывы в разведении 1:10 (K1) и 1:100 (K2); опытные смывы после обработки Объектом №1 на минимальном (min) и максимальном режиме с подачей пара (max).

## 2. Пластик



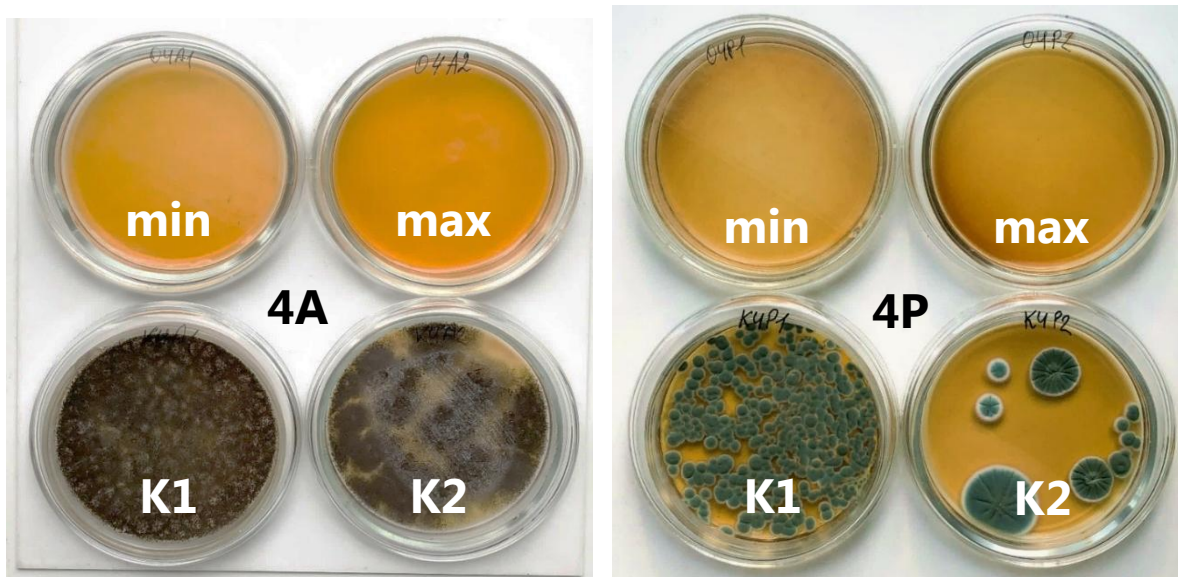
Результаты посевов смывов с поверхности пластика, загрязненной штаммами *A. niger* (2A) и *P. chrysogenum* (2P): контрольные смывы в разведении 1:10 (K1) и 1:100 (K2); опытные смывы после обработки Объектом №1 на минимальном (min) и максимальном режиме с подачей пара (max).

### 3. Кафель



Результаты посевов смывов с поверхности кафеля, загрязненной штаммами *A. niger* (3А) и *P. chrysogenum* (3Р): контрольные смывы в разведении 1:10 (К1) и 1:100 (К2); опытные смывы после обработки Объектом №1 на минимальном (**min**) и максимальном режиме с подачей пара (**max**).

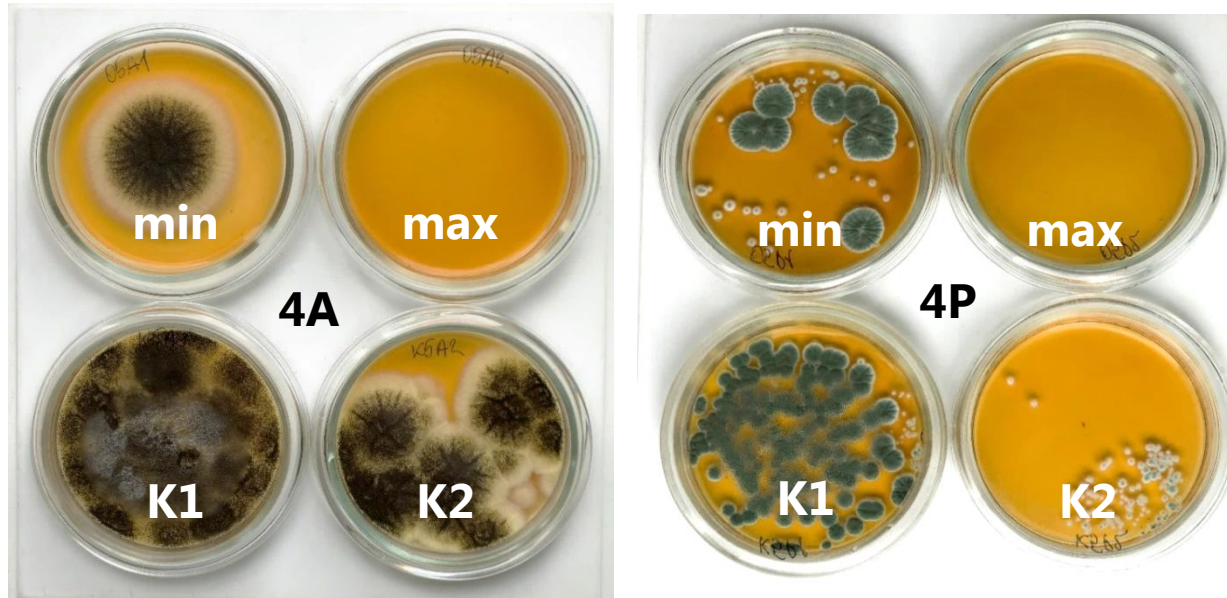
#### 4. Металл



Результаты посевов смывов с поверхности кафеля, загрязненной штаммами *A. niger* (4A) и *P. chrysogenum* (4P): контрольные смывы в разведении 1:10 (K1) и 1:100 (K2); опытные смывы после обработки Объектом №1 на минимальном (min) и максимальном режиме с подачей пара (max)



## 5. Окрашенная поверхность



Результаты посевов смывов с окрашенной поверхности, контаминированной штаммами *A. niger* (5A) и *P. chrysogenum* (5P): контрольные смывы в разведении 1:10 (K1) и 1:100 (K2); опытные смывы после обработки Объектом №1 на минимальном (**min**) и максимальном режиме с подачей пара (**max**).